

Apellidos y Nombre:

D.N.I.:

HOJA DE RESPUESTAS

1.- Contesta las siguientes preguntas en el espacio habilitado para ello [0,5 X 7 = 3,5 puntos]:

La sangre transporta productos de desecho hacia los dos órganos siguientes:

y

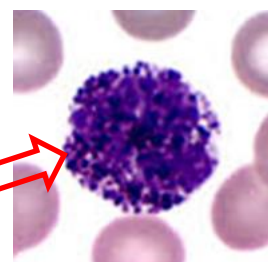
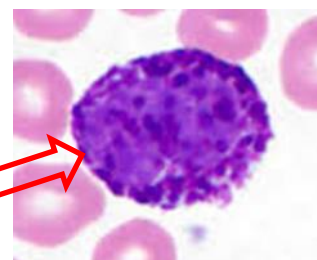
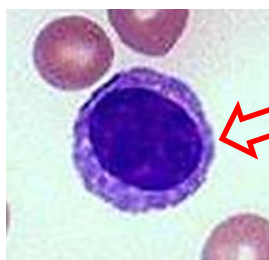
Al porcentaje de volumen de glóbulos rojos respecto al total se denomina

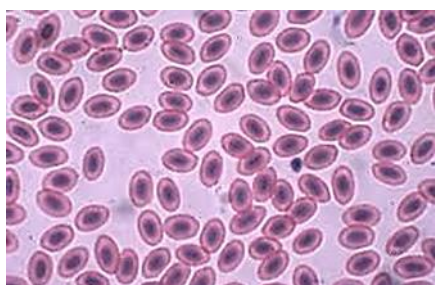
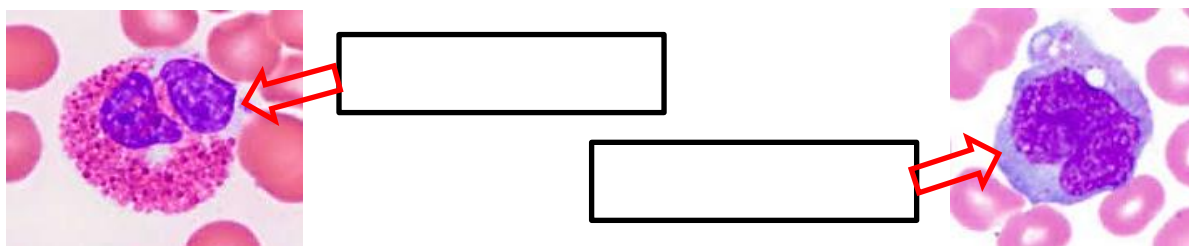
El suero es el al que se le han eliminado los agentes coagulantes.

Las células denominadas , que se encuentran en

son las que liberan trozos de su citoplasma para producir de la sangre.

2.- Identifica los tipos celulares que se ilustran en las imágenes [0,5 X 7 = 3,5 puntos]:





Esta sangre no puede pertenecer a un

3.- Estos son los tipos celulares de la sangre por orden alfabético: Basófilos, Eosinófilos, Eritrocitos, Linfocitos, Monocitos y Neutrófilos. Ordénalos por orden de abundancia (de mayor a menor) según aparecen en la muestra de frotis de sangre que tienes en el microscopio [0,5 X 6 = 3 puntos]:

	>		>		>
	>		>		>